



# REPORTE DE INDICADOR 20202

Nombre: **ATRACCION Y RETENCION DE INVERSION EN EL SECTOR INDUSTRIAL**

Atención:  Municipio  Ciudad  Valle  San Felipe

Liga al PMD: 3 - ECONOMICA  
3.2 - INVERSION Y TURISMO  
3.2.1 - PROMOCION DE INVERSION

Programa:

Dependencia/Entidad: 59 - CDIM - 1000  
Comisión para el Desarrollo Industrial del Municipio de Mexicali,  
Baja California.

Interpretacion: A mayor tasa del indicador mayor creación o retención de unidades industriales

Meta:

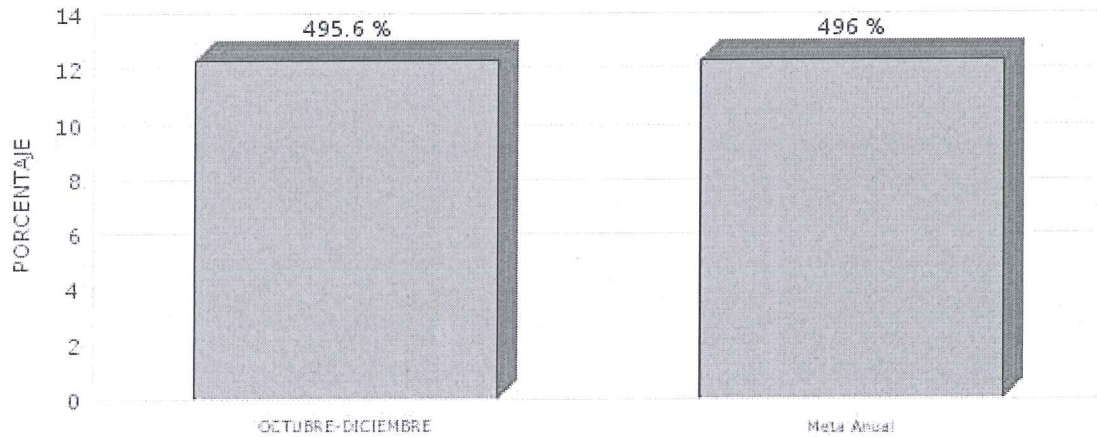
	<b>OCTUBRE-DICIEMBRE - Avance</b>	Constante
META	2.5	2.5
RESULTADO	12.3   495.6%	12.3   496.0%

**Meta Anual:** 2.48

**Unidad de Medida:** PORCENTAJE

**Frecuencia:** Anual

**Gráfica de Indicador**  
**ATRACCION Y RETENCION DE INVERSION EN EL SECTOR INDUSTRIAL**





## REPORTE DE INDICADOR 20202

Desglose de variables con valores capturados al último período

CLAVE	DESCRIPCIÓN	PERIODO	
		Anual	
NUIAE	NUMERO DE UNIDADES INDUSTRIALES EXISTENTES EN EL AÑO EVALUADO	12.2905	201.0000
NUIPRE	NUMERO DE UNIDADES INDUSTRIALES EXISTENTES EN EL AÑO PREVIO AL EVALUADO	179.0000	
TC	TASA DE CRECIMIENTO DE LA CREACION Y RETENCION DE UNIDADES INDUSTRIALES		

Fórmula:

$$TC = ((NUIAE - NUIPRE) / NUIPRE) * 100$$